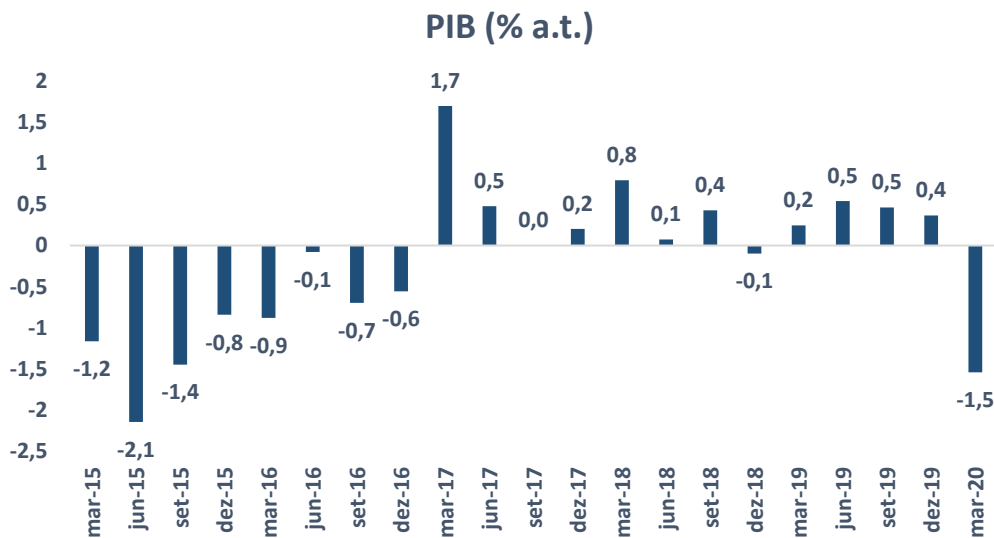


Macro Alerta | PIB do 1T mostra impactos da pandemia

O Produto Interno Bruto (PIB) apresentou retração de 1,5% no primeiro trimestre de 2020, comparado ao quarto trimestre de 2019, na série ajustada sazonalmente e -0,3% contra o primeiro trimestre de 2019. O resultado veio ligeiramente melhor que nossa projeção na comparação com o mesmo período do ano passado (-0,4%) e, portanto, também na margem (-1,7%). No acumulado de quatro trimestres, terminando em março de 2020, o índice registrou aumento de 0,9%, contra os quatro trimestres imediatamente anteriores.



Fonte: IBGE - Elaboração: Daycoval Asset Management

Os efeitos da pandemia de COVID-19 já se fizeram presentes nesta leitura, mas de forma somente parcial. Neste sentido, a maturação dos impactos deverá ocorrer de forma mais intensa ao longo do segundo trimestre, o qual pode apresentar variação de quase 10% na margem. Com os dados mais atuais em mãos e considerando alguma normalização da atividade econômica ao longo do terceiro trimestre projetamos que o PIB de 2020 cederá em torno de 7%.

Rafael G. Cardoso, economista-chefe

rafael.cardoso@bancodaycoval.com.br

Antônio Castro, analista econômico

antonio.castro@bancodaycoval.com.br

Disclaimer – A Daycoval Asset Management não se responsabiliza por quaisquer atos/decisões tomadas com base nas informações disponibilizadas por suas publicações e projeções. Todos os dados ou opiniões dos informativos aqui presentes são rigorosamente apurados e elaborados por profissionais plenamente qualificados, mas não devem ser tomados, em nenhuma hipótese, como base, balizamento, guia ou norma para qualquer documento, avaliações, julgamentos ou tomadas de decisões, sejam de natureza formal ou informal. Desse modo, ressaltamos que todas as consequências ou responsabilidades pelo uso de quaisquer dados ou análises desta publicação são assumidas exclusivamente pelo usuário, eximindo a Daycoval Asset

Management de todas as ações decorrentes do uso deste material. Lembramos ainda que o acesso a essas informações implica a total aceitação deste termo de responsabilidade e uso. A reprodução total ou parcial desta publicação é expressamente proibida, exceto com a autorização da Daycoval Asset Management ou a citação por completo da fonte (nomes dos autores, da publicação e da Daycoval Asset Management)